

LEGENDA MIESTNOSTÍ:

OZNAČ. MIEST.	NÁZOV MIESTNOSTI	PLOCHA m ²	PODLAHA	STENY	STROP
101	Vstupná chodba	5,38	P1 Keramická dlažba	Tenkovrstvová stierka ker. soklík	Sádrokartón, na CD a UD profíloch
102	Chodba	7,00	P2 Plávajúca podlaha	Vápenno cementová omietka	Sádrokartón, na CD a UD profíloch
103	Obývačka s kuchynkou	37,80	P2 Plávajúca podlaha	Vápenno cementová omietka	Sádrokartón, na CD a UD profíloch
104	Špajza	4,17	P2 Plávajúca podlaha	Vápenno cementová omietka	Sádrokartón, na CD a UD profíloch
105	Kúpeľňa s WC	8,10	P1 Keramická dlažba	Keramický obklad / VC omietka	Vodeodolný SDK, na CD a UD profíloch
106	Izba	11,81	P2 Plávajúca podlaha	Vápenno cementová omietka	Sádrokartón, na CD a UD profíloch
107	Šatník	3,22	P2 Plávajúca podlaha		Sádrokartón, na CD a UD profíloch
108	Izba	11,81	P2 Plávajúca podlaha		Sádrokartón, na CD a UD profíloch
109	WC	2,34	P1 Plávajúca podlaha		Sádrokartón, na CD a UD profíloch
110	Technická miestnosť	3,19	P1 Keramická dlažba		Sádrokartón, na CD a UD profíloch
111	Terasa	15,30	P3 Keramická dlažba protišmyk.mrazuodolná		

Plocha celkom 110,12 m²

LEGENDA MATERIÁLOV:

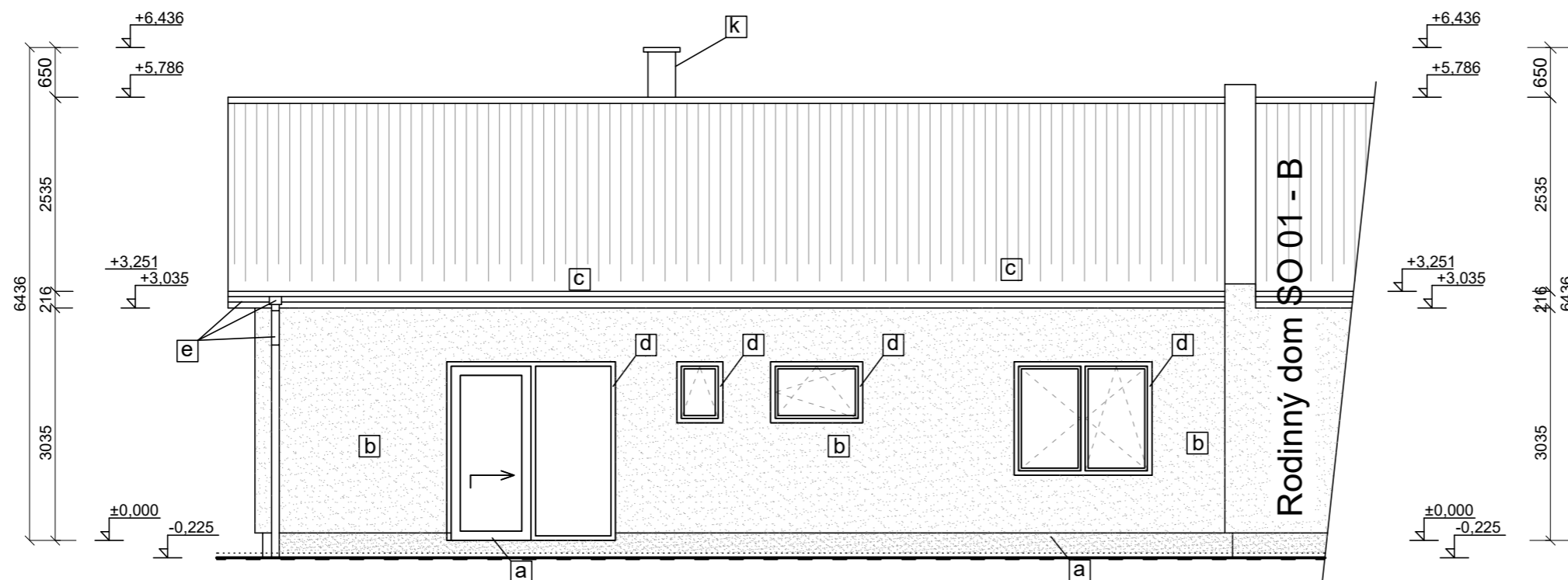
- Obvodové múrivo YTONG STANDARD hr. 300mm
- Nosné interiérové múrivo YTONG STATIK hr. 200 mm
- Priečkové múrivo YTONG KLASIK hr. 125 mm
- Zateplenie EPS 70 hr. 200mm
- Minerálna vata ISOVER (KNAUF)
- Betón C16/20 (B20)
- Betón C16/20 (B20), Debníacie tvárnice
- EPS 100, Styrodur
- Zhutnený štrkový násyp

±0,000 = 311,735 m.n.m.

Cestný obrubník = 311,900 m.n.m.

POZNÁMKA - projekt je vypracovaný pre stavebné povolenie

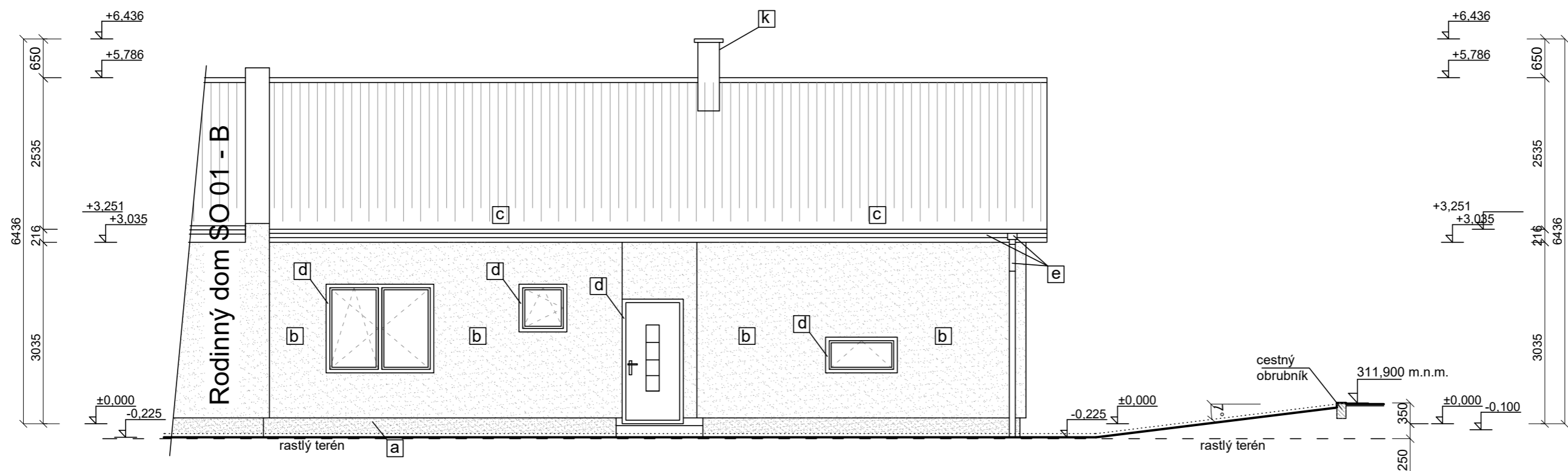
INVESTOR: INTERIERDVERE REALITY S.R.O., J. JESENSKÉHO 4703, 960 01 ZVOLEN	
ZODP. PROJEKTANT: ING. KOLLÁR IVAN, OSLOBODITEĽOV 2681/100, 96221 LIESKOVCE	
MIESTO STAVBY: HRONSEK	STUPEŇ: DSP
PARCELA ČÍSLO: 339/12, 240/4, 241/1 242/3, KÚ: HRONSEK VÚC: BB	DÁTUM: 01/2023
NÁZOV STAVBY: IBV HRONSEK - NA PAŽITI - výstavba rodinných domov, Hronsek RODINNÝ DOM SO 01 - B	FORMÁT: 2A4 PROFESIA: ARCH.
NÁZOV VÝKRESU: Pôdorys 1.NP	MIERKA: 1: 75 ČÍS. VÝKRESU: 04



- [a] sokel - extrudovaný polystyrén XPS, arm. sieťka do stav. lepidla, farba šedá
- [b] fasáda, stĺpiky z DT30 - omietka akrylátová, farba biela so zrnom
- [c] strešná krytina - betónová škridla, farba bude dodatočne upresnená
- [d] okenné a dverné výplne plastové, farba antracit (exteriér), biela (interiér)
- [e] klampiarske výrobky z pozinkovaného plechu, farba podľa strešnej krytiny
- [K] komín Schiedel - omietka akrylátová, farba biela so zrnom

POZNÁMKA - projekt je vypracovaný pre stavebné povolenie

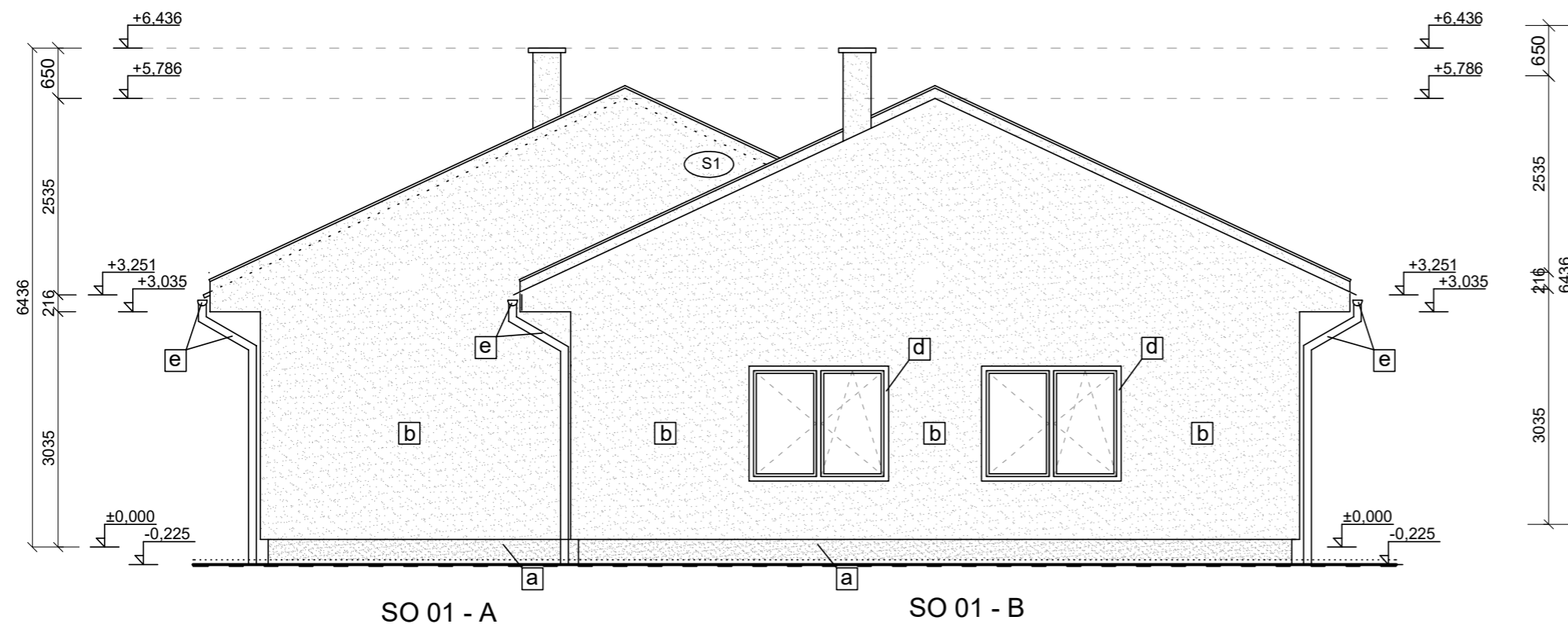
INVESTOR: INTERIERDVERE REALITY S.R.O., J. JESENSKÉHO 4703, 960 01 ZVOLEN	
ZODP. PROJEKTANT: ING. KOLLÁR IVAN, OSLOBODITEĽOV 2681/100, 96221 LIESKOVEC	
MIESTO STAVBY: HRONSEK VÚC: BB	STUPEŇ: DSP
PARCELA ČÍSLO: 240/4, 240/6, 241/14, 242/3, 242/4, 339/63 KÚ: HRONSEK	DÁTUM: 01/2023
NÁZOV STAVBY: IBV HRONSEK - NA PAŽITI - výstavba rodinných domov, Hronsek RODINNÝ DOM SO 01 - B	FORMÁT: 2A4
	PROFESIA: ARCH.
NÁZOV VÝKRESU: Pohľad južný	MIERKA: 1: 75
	ČÍS. VÝKRESU: 09



- [a] sokel - extrudovaný polystyrén XPS, arm. sieťka do stav. lepidla, farba šedá
- [b] fasáda, stĺpiky z DT30 - omietka akrylátová, farba biela so zrnom
- [c] strešná krytina - betónová škridla, farba čierna
- [d] okenné a dverné výplne plastové, farba antracit (exteriér), biela (interiér)
- [e] klampiarske výrobky z pozinkovaného plechu, farba čierna
- [k] komín Schiedel - omietka akrylátová, farba biela so zrnom

POZNÁMKA - projekt je vypracovaný pre stavebné povolenie

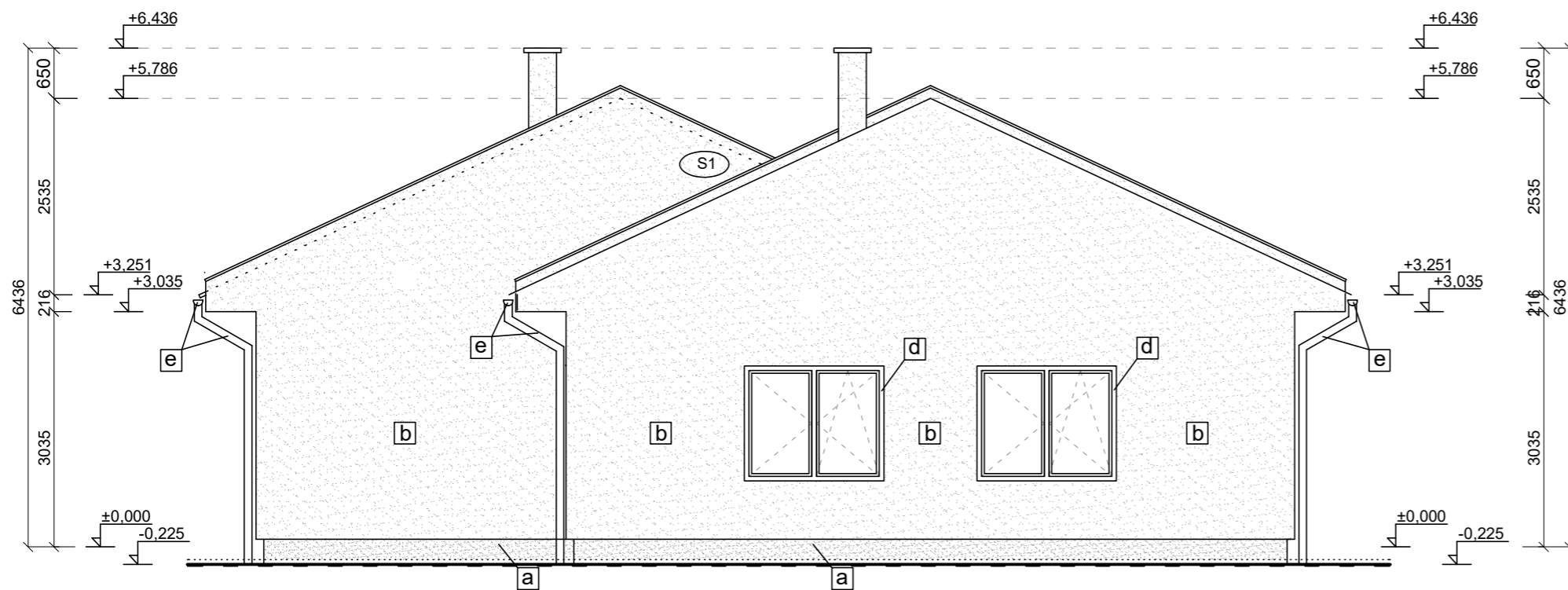
INVESTOR: INTERIERDVERE REALITY S.R.O., J. JESENSKÉHO 4703, 960 01 ZVOLEN	
ZODP. PROJEKTANT: ING. KOLLÁR IVAN, OSLOBODITEĽOV 2681/100, 96221 LIESKOVEC	
MIESTO STAVBY: HRONSEK	STUPEŇ: DSP
PARCELA ČÍSLO: 339/12, 240/4, 241/1 242/3, KÚ: HRONSEK VÚC: BB	DÁTUM: 01/2023
NÁZOV STAVBY: IBV HRONSEK - NA PAŽITI - výstavba rodinných domov, Hronsek RODINNÝ DOM SO 01 - B	FORMÁT: 2A4 PROFESIA: ARCH.
NÁZOV VÝKRESU: Pohľad severný	MIERKA: 1:75 ČÍS. VÝKRESU: 10



- [a] sokel - extrudovaný polystyrén XPS, arm. sieťka do stav. lepidla, farba šedá
- [b] fasáda, stĺpiky z DT30 - omietka akrylátová, farba biela so zrnom
- [c] strešná krytina - betónová škridla, farba čierna
- [d] okenné a dverné výplne plastové, farba antracit (exteriér), biela (interiér)
- [e] klampiarske výrobky z pozinkovaného plechu, farba čierna
- [k] komín Schiedel - omietka akrylátová, farba biela so zrnom

POZNÁMKA - projekt je vypracovaný pre stavebné povolenie

INVESTOR: INTERIERDVERE REALITY S.R.O., J. JESENSKÉHO 4703, 960 01 ZVOLEN	
ZODP. PROJEKTANT: ING. KOLLÁR IVAN, OSLOBODITEĽOV 2681/100, 96221 LIESKOVEC	
MIESTO STAVBY: HRONSEK	STUPEŇ: DSP
PARCELA ČÍSLO: 339/12, 240/4, 241/1 242/3, KÚ: HRONSEK VÚC: BB	DÁTUM: 01/2023
NÁZOV STAVBY: IBV HRONSEK - NA PAŽITI - výstavba rodinných domov, Hronsek RODINNÝ DOM SO 01 - B	FORMÁT: 2A4
	PROFESIA: ARCH.
NÁZOV VÝKRESU: Pohľad východný	MIERKA: 1:75
	ČÍS. VÝKRESU: 07



SO 01 - B

SO 01 - A

- [a] sokel - extrudovaný polystyrén XPS, arm. sieťka do stav. lepidla, farba šedá
- [b] fasáda, stĺpiky z DT30 - omietka akrylátová, farba biela so zrnom
- [c] strešná krytina - betónová škridla, farba čierna
- [d] okenné a dverné výplne plastové, farba antracit (exteriér), biela (interiér)
- [e] klampiarske výrobky z pozinkovaného plechu, farba čierna
- [k] komín Schiedel - omietka akrylátová, farba biela so zrnom

POZNÁMKA - projekt je vypracovaný pre stavebné povolenie

INVESTOR: INTERIERDVERE REALITY S.R.O., J. JESENSKÉHO 4703, 960 01 ZVOLEN	
ZODP. PROJEKTANT: ING. KOLLÁR IVAN, OSLOBODITEĽOV 2681/100, 96221 LIESKOVEC	
MIESTO STAVBY: HRONSEK	STUPEŇ: DSP
PARCELA ČÍSLO: 339/12, 240/4, 241/1 242/3, KÚ: HRONSEK VÚC: BB	DÁTUM: 01/2023
NÁZOV STAVBY: IBV HRONSEK - NA PAŽITI - výstavba rodinných domov, Hronsek RODINNÝ DOM SO 01 - B	FORMÁT: 2A4
	PROFESIA: ARCH.
NÁZOV VÝKRESU: Pohľad západný	MIERKA: 1: 75
	ČÍS. VÝKRESU: 08