

**LEGENDA MIESTNOSTÍ:**

OZNAČ. MIEST.	NÁZOV MIESTNOSTI	PLOCHA m <sup>2</sup>	PODLAHA	STENY	STROP
101	Záverie	4,25	P1 Keramická dlažba	Tenkvrstvá stierka ker.soklik	Sádrokartón, na CD a UD profiloch
102	WC	1,54	P2 Plávajúca podlaha	Tenkvrstvá stierka ker.soklik	Sádrokartón, na CD a UD profiloch
103	Obývačka	34,35	P2 Plávajúca podlaha	Tenkvrstvá stierka	Sádrokartón, na CD a UD profiloch
104	Kuchyňa	9,55	P2 Plávajúca podlaha	Tenkvrstvá stierka	Sádrokartón, na CD a UD profiloch
105	Technická miestnosť	4,99	P1 Keramická dlažba	Tenkvrstvá stierka ker.soklik	Sádrokartón, na CD a UD profiloch
106	Špajza	4,99	P1 Keramická dlažba	Keramický obklad	Vodeodolný SDK, na CD a UD profiloch
107	Kúpeľňa	8,56	P1 Plávajúca podlaha	Tenkvrstvá stierka	Vodeodolný SDK, na CD a UD profiloch
108	Izba	13,13	P2 Plávajúca podlaha	Tenkvrstvá stierka	Sádrokartón, na CD a UD profiloch
109	Izba	13,13	P2 Plávajúca podlaha	Tenkvrstvá stierka	Sádrokartón, na CD a UD profiloch
110	Spáľňa	11,51	P2 Plávajúca podlaha	Tenkvrstvá stierka	Sádrokartón, na CD a UD profiloch
111	Sklad	8,61	P1 Keramická dlažba	Tenkvrstvá stierka ker.soklik	Sádrokartón, na CD a UD profiloch
112	Terasa	17,23	P3 Zhutnené štrkové lôžko		Sádrokartón, na CD a UD profiloch
113	Prístesok, parkovisko	17,44	P3 Zhutnené štrkové lôžko		Vodeodolný SDK, na CD a UD profiloch

Plocha celkom 149,28 m<sup>2</sup>

**LEGENDA MATERIÁLOV:**

- Obvodové murivo YTONG STANDARD hr. 300mm
- Nosné interiérové murivo YTONG STATIK hr. 200 mm
- Priekové murivo YTONG KLASIK hr. 125 mm
- Zateplenie EPS 70 hr. 200mm
- Minerálna vata ISOVER (KNAUF)
- Betón C16/20 (B20)
- Betón C16/20 (B20), Debníacie tvárnice
- EPS 100, Styrodur
- Zhutnený štrkový násyp

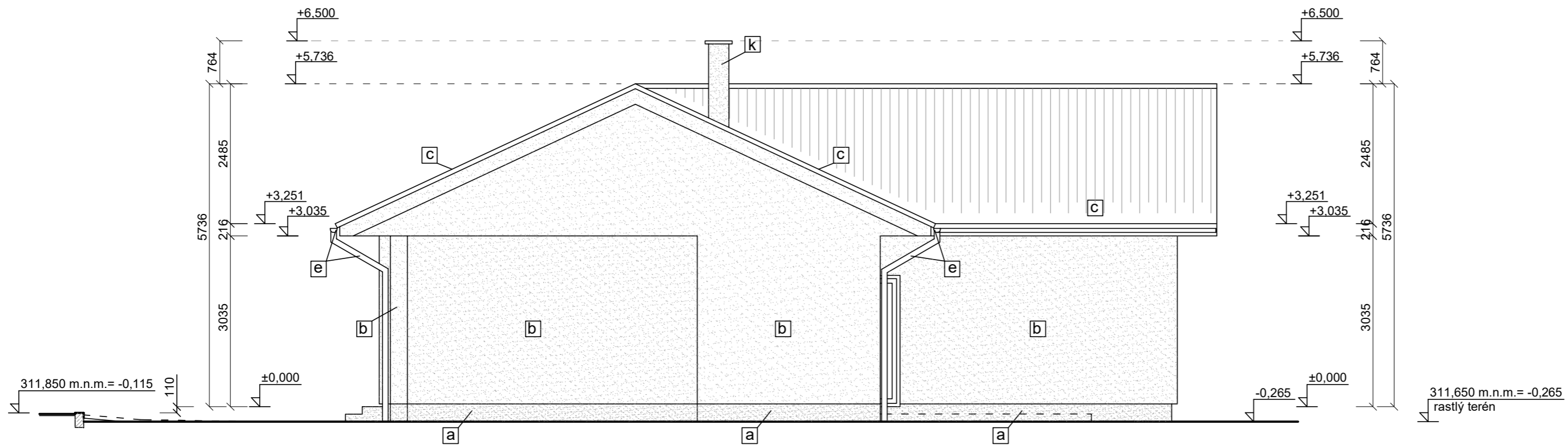
±0,000 = 311,960 m.n.m.

Cestný obrubník = 311,850 m.n.m.

±0,000 = 311,915 m.n.m

POZNÁMKA - projekt je vypracovaný pre stavebné povolenie

INVESTOR: INTERIERDVERE REALITY S.R.O., J. JESENSKÉHO 4703, 960 01 ZVOLEN	
ZODP. PROJEKTANT: ING. KOLLÁR IVAN, OSLOBODITEĽOV 2681/100, 96221 LIESKOVEC	
MIESTO STAVBY: HRONSEK	STUPEŇ: DSP
PARCELA ČÍSLO: 339/20, 241/4, KÚ: HRONSEK VÚC: BB	DÁTUM: 01/2023
NÁZOV STAVBY: IBV HRONSEK - NA PÁŽITI - výstavba rodinných domov, Hronsek RODINNÝ DOM SO 04	FORMÁT: 3A4 PROFESIA: ARCH.
NÁZOV VÝKRESU: Pôdorys 1.NP	MIERKA: 1: 75 ČÍS. VÝKRESU: 04

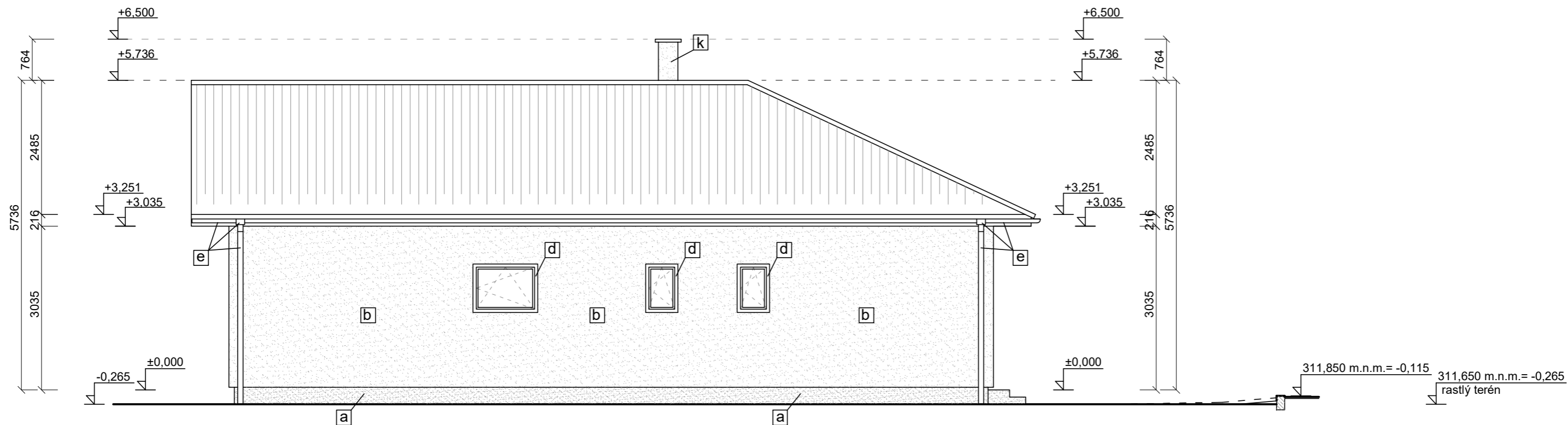


- [a] sokel - extrudovaný polystyrén XPS, arm. sieťka do stav. lepidla, farba šedá
- [b] fasáda, stĺpiky z DT30 - omietka akrylátová, farba biela so zrnom
- [c] strešná krytina - betónová škridla, farba bude dodatočne upresnená
- [d] okenné a dverné výplne plastové, farba antracit (exteriér), biela (interiér)
- [e] klampiarske výrobky z pozinkovaného plechu, farba podľa strešnej krytiny
- [k] komín Schiedel - omietka akrylátová, farba biela so zrnom

±0,000 = 311,915 m.n.m

POZNÁMKA - projekt je vypracovaný pre stavebné povolenie

INVESTOR: INTERIERDVERE REALITY S.R.O., J. JESENSKÉHO 4703, 960 01 ZVOLEN			
ZODP. PROJEKTANT: ING. KOLLÁR IVAN, OSLOBODITEĽOV 2681/100, 96221 LIESKOVEC			
MIESTO STAVBY: HRONSEK	KÚ: HRONSEK		STUPEŇ: DSP
PARCELA ČÍSLO: 241/4, 339/20	VÚC: BB	DÁTUM: 01/2023	
NÁZOV STAVBY: IBV HRONSEK - NA PAŽITI - výstavba rodinných domov, Hronsek RODINNÝ DOM SO 04		FORMÁT: 2A4	PROFESIA: ARCH.
NÁZOV VÝKRESU:		MIERKA: 1:75	ČÍS. VÝKRESU: 10
Pohľad južný			

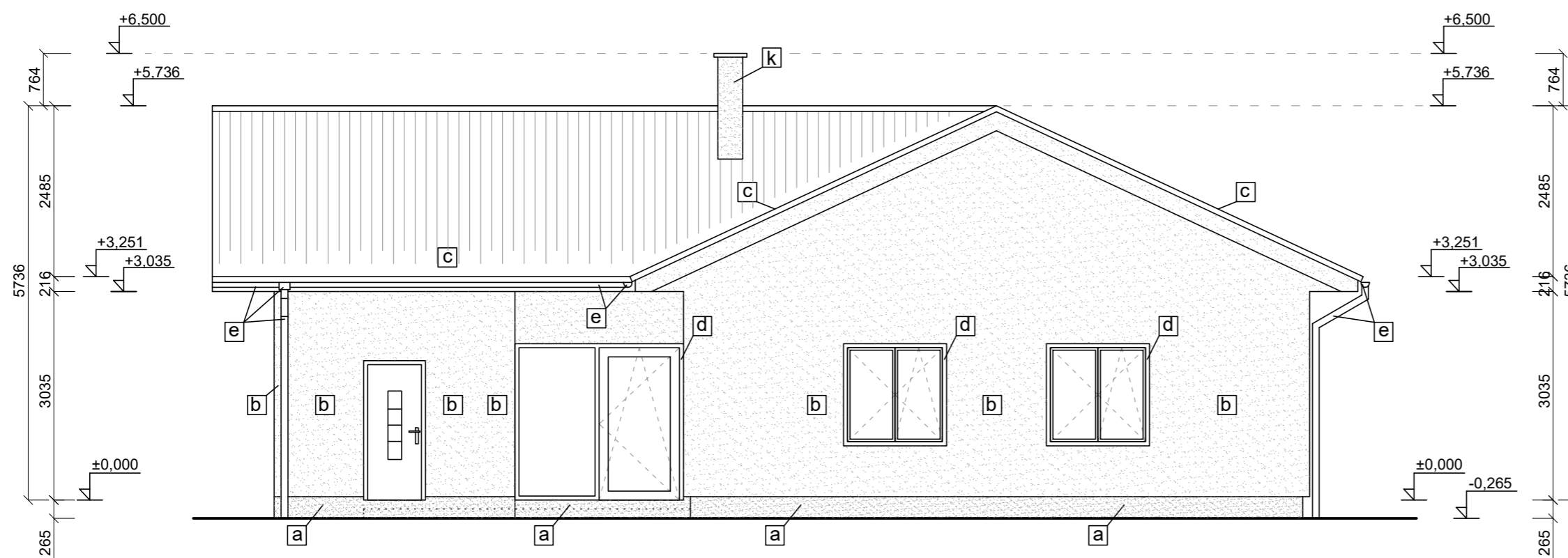


- [a] sokel - extrudovaný polystyrén XPS, arm. sieťka do stav. lepidla, farba šedá
- [b] fasáda, stĺpiky z DT30 - omietka akrylátová, farba biela so zrnom
- [c] strešná krytina - betónová škridla, farba bude dodatočne upresnená
- [d] okenné a dverné výplne plastové, farba antracit (exteriér), biela (interiér)
- [e] klampiarske výrobky z pozinkovaného plechu, farba podľa strešnej krytiny
- [k] komín Schiedel - omietka akrylátová, farba biela so zrnom

±0,000 = 311,915 m.n.m

POZNÁMKA - projekt je vypracovaný pre stavebné povolenie

INVESTOR: INTERIERDVERE REALITY S.R.O., J. JESENSKÉHO 4703, 960 01 ZVOLEN			
ZODP. PROJEKTANT: ING. KOLLÁR IVAN, OSLOBODITEĽOV 2681/100, 96221 LIESKOVEC			
MIESTO STAVBY: HRONSEK	KÚ: HRONSEK		STUPEŇ: DSP
PARCELA ČÍSLO: 241/4, 339/20	VÚC: BB	DÁTUM: 01/2023	
NÁZOV STAVBY: IBV HRONSEK - NA PAŽITI - výstavba rodinných domov, Hronsek RODINNÝ DOM SO 04		FORMÁT: 2A4	
NÁZOV VÝKRESU:		PROFESIA: ARCH.	
Pohľad severný		MIERKA: 1: 75	
		ČÍS. VÝKRESU: 11	

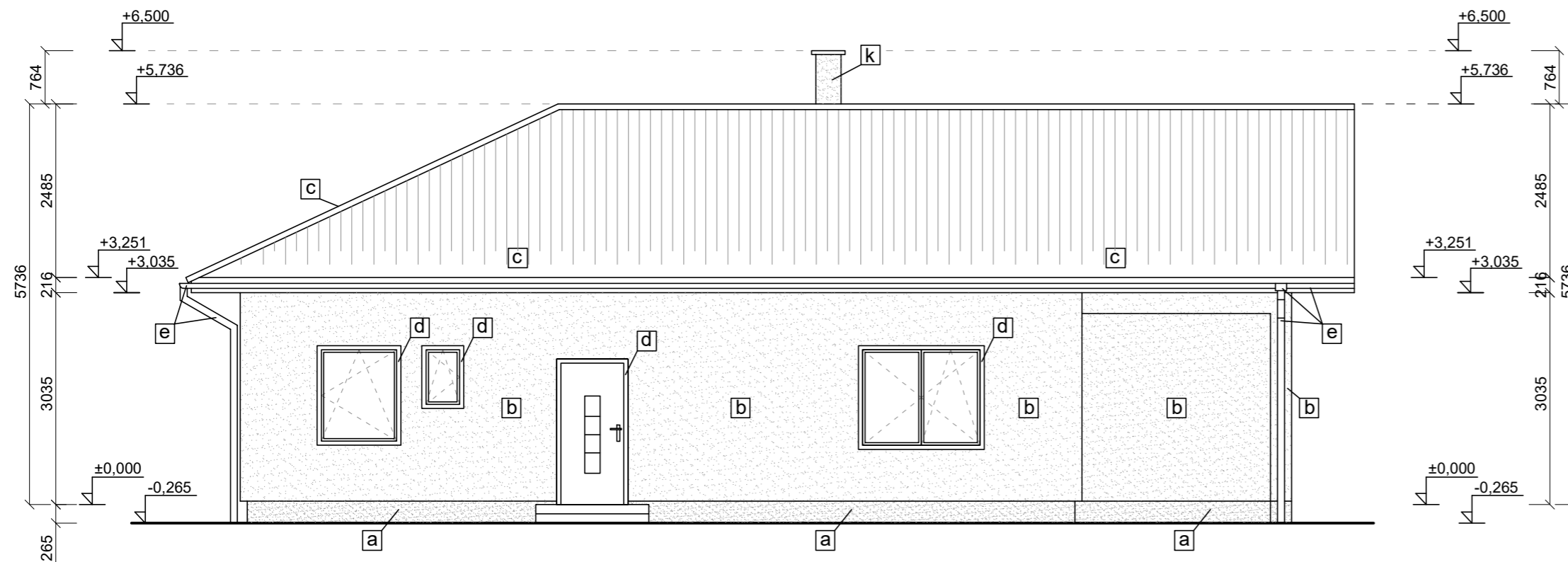


- [a] sokel - extrudovaný polystyrén XPS, arm. sieťka do stav. lepidla, farba šedá
- [b] fasáda, stĺpiky z DT30 - omietka akrylátová, farba biela so zrnom
- [c] strešná krytina - betónová škridla, farba bude dodatočne upresnená
- [d] okenné a dverné výplne plastové, farba antracit (exteriér), biela (interiér)
- [e] klampiarske výrobky z pozinkovaného plechu, farba podľa strešnej krytiny
- [k] komín Schiedel - omietka akrylátová, farba biela so zrnom

±0,000 = 311,915 m.n.m

POZNÁMKA - projekt je vypracovaný pre stavebné povolenie

INVESTOR: INTERIERDVERE REALITY S.R.O., J. JESENSKÉHO 4703, 960 01 ZVOLEN			
ZODP. PROJEKTANT: ING. KOLLÁR IVAN, OSLOBODITEĽOV 2681/100, 96221 LIESKOVEC			
MIESTO STAVBY: HRONSEK	KÚ: HRONSEK		STUPEŇ: DSP
PARCELA ČÍSLO: 241/4, 339/20	VÚC: BB	DÁTUM: 01/2023	
NÁZOV STAVBY: IBV HRONSEK - NA PAŽITI - výstavba rodinných domov, Hronsek RODINNÝ DOM SO 04		FORMÁT: 2A4	PROFESIA: ARCH.
NÁZOV VÝKRESU:		MIERKA: 1: 75	ČÍS. VÝKRESU: 09
Pohľad východný			



- [a] sokel - extrudovaný polystyrén XPS, arm. sieťka do stav. lepidla, farba šedá
- [b] fasáda, stĺpiky z DT30 - omietka akrylátová, farba biela so zrnom
- [c] strešná krytina - betónová škridla, farba bude dodatočne upresnená
- [d] okenné a dverné výplne plastové, farba antracit (exteriér), biela (interiér)
- [e] klampiarske výrobky z pozinkovaného plechu, farba podľa strešnej krytiny
- [k] komín Schiedel - omietka akrylátová, farba biela so zrnom

±0,000 = 311,915 m.n.m

POZNÁMKA - projekt je vypracovaný pre stavebné povolenie

INVESTOR: INTERIERDVERE REALITY S.R.O., J. JESENSKÉHO 4703, 960 01 ZVOLEN			
ZODP. PROJEKTANT: ING. KOLLÁR IVAN, OSLOBODITEĽOV 2681/100, 96221 LIESKOVEC			
MIESTO STAVBY: HRONSEK	KÚ: HRONSEK		STUPEŇ: DSP
PARCELA ČÍSLO: 241/4, 339/20	VÚC: BB	DÁTUM: 01/2023	
NÁZOV STAVBY: IBV HRONSEK - NA PAŽITI - výstavba rodinných domov, Hronsek RODINNÝ DOM SO 04		FORMÁT: 2A4	
NÁZOV VÝKRESU:		PROFESIA: ARCH.	
Pohľad západný		MIERKA: 1: 75	
		ČÍS. VÝKRESU: 08	